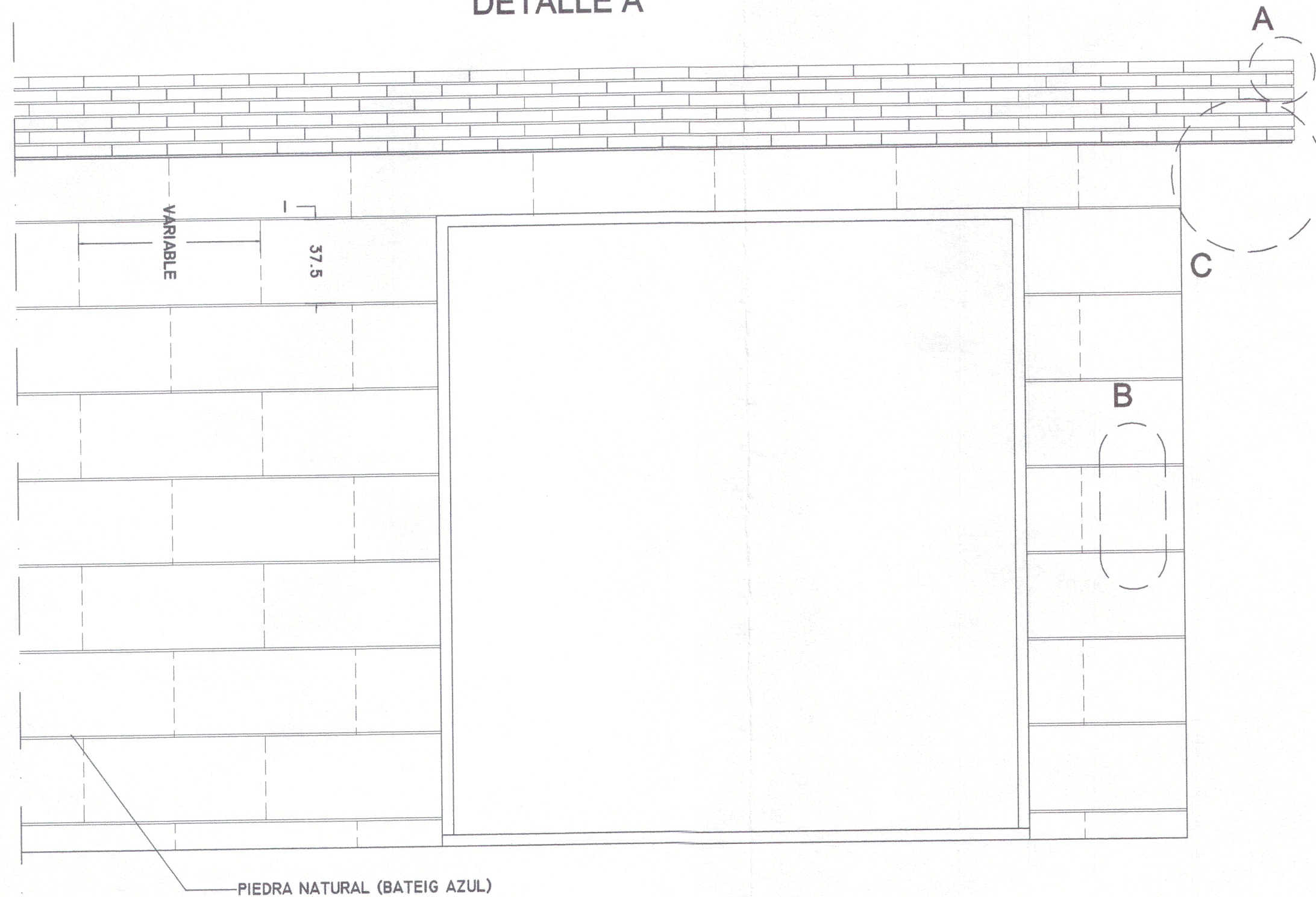
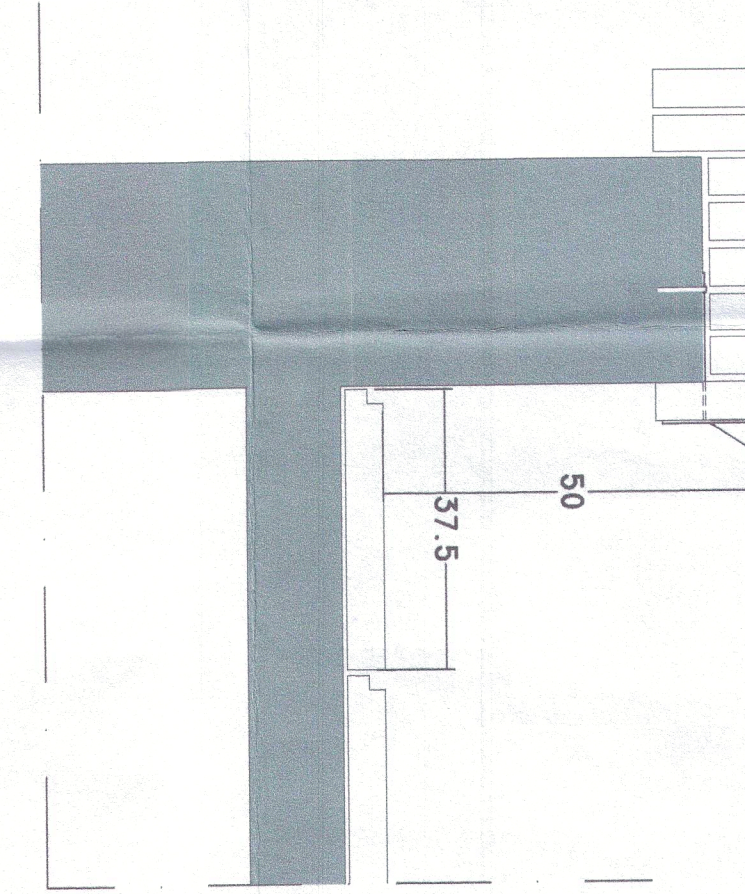


ESCALA 1/2 DETALLE DE COLOCACION DE CARAVISTA

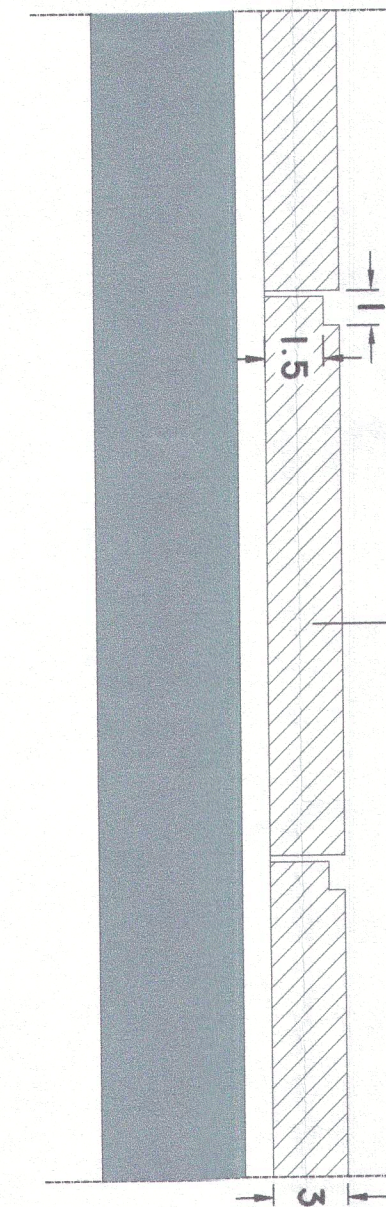
DETALLE A



DETALLE DE PIEDRA



DETALLE C



DETALLE B

cotas en cm.

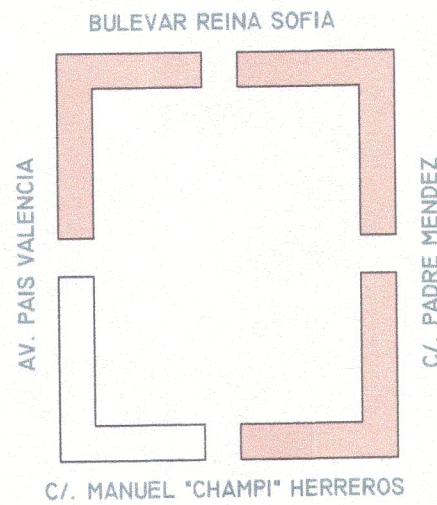


DILIGENCIA.- aprobado por el
Pleno de 31 JUL. 2004
EL SECRETARIO GENERAL AGCTAL
Fdo.: Tomás Conesa Llansola

• ESCALA: 1/20

• FEBRERO 2003

32



ESTUDIO DE DETALLE DE 3
PARCELAS EN LA U.A. 4.11.
PROMOTOR: AJUNTAMENT DE TORRENT
ARQUITECTO: J. VTE. MESEGUER MARTINEZ

• DETALLES DEL APLACADO DE PIEDRA
NATURAL EN PLANTA BAJA Y LADRILLO
CARAVISTA EN PLANTAS ALTAS.

[Signature]